

pushTAN: Einrichtung in SFirm

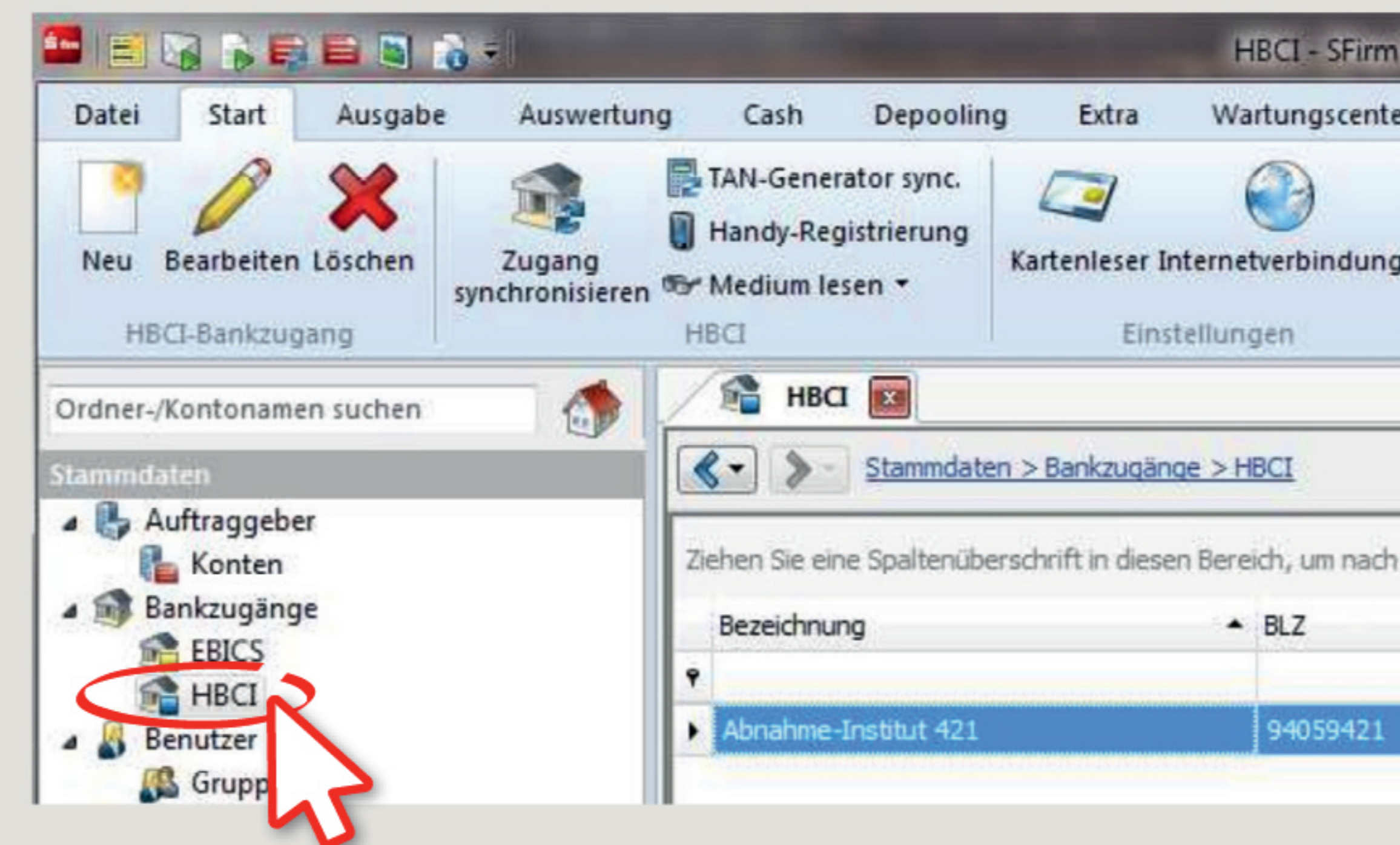
www.sparkasse-freiburg.de/sfirm

 Sparkasse
Freiburg-Nördlicher Breisgau

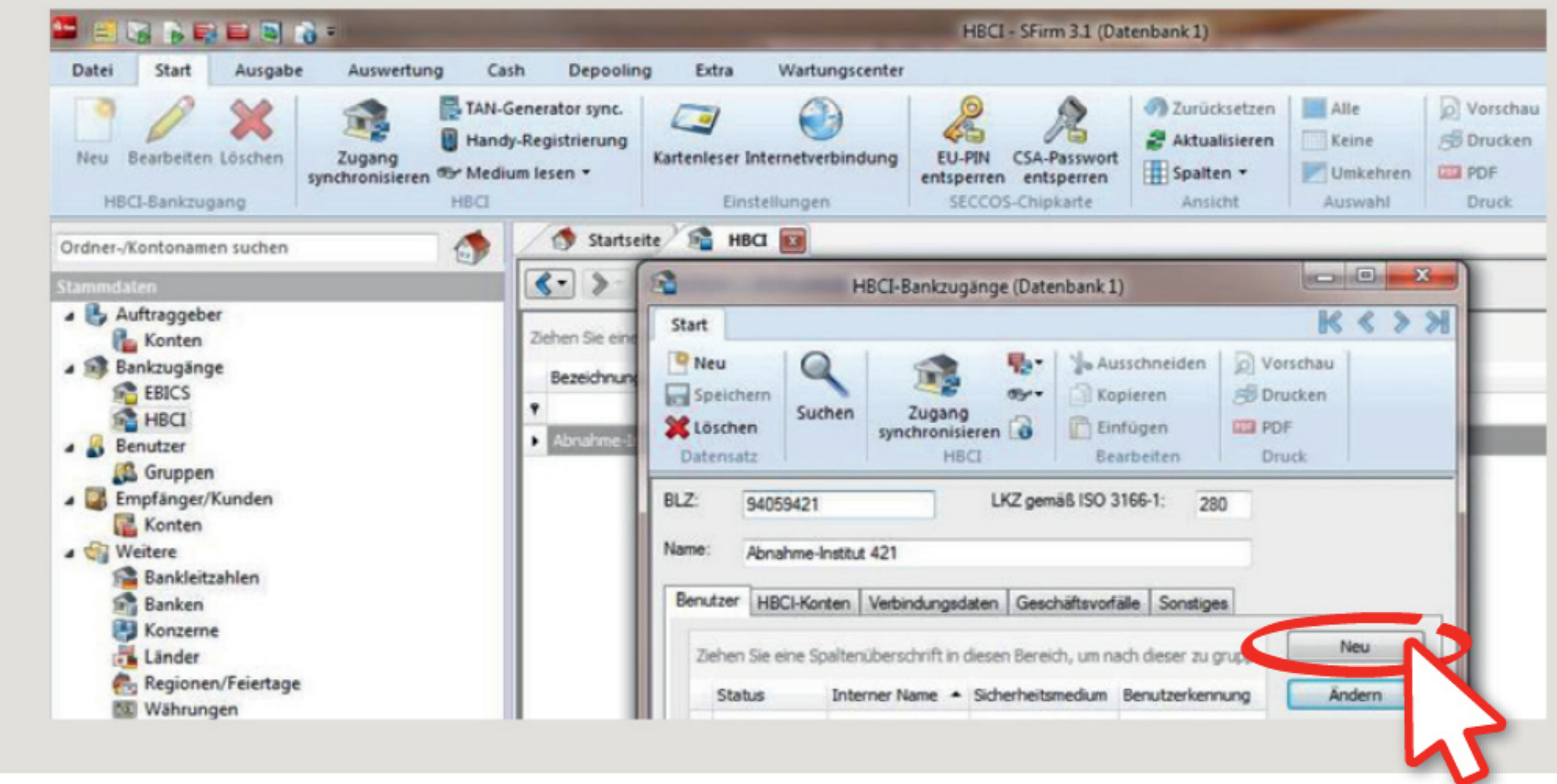
1 Wenn Sie SFirm bereits mit einem anderen Sicherungsverfahren (z. B. chipTAN) nutzen, müssen Sie das pushTAN-Verfahren neu einrichten.

Wenn nicht, müssen Sie zunächst SFirm einrichten.

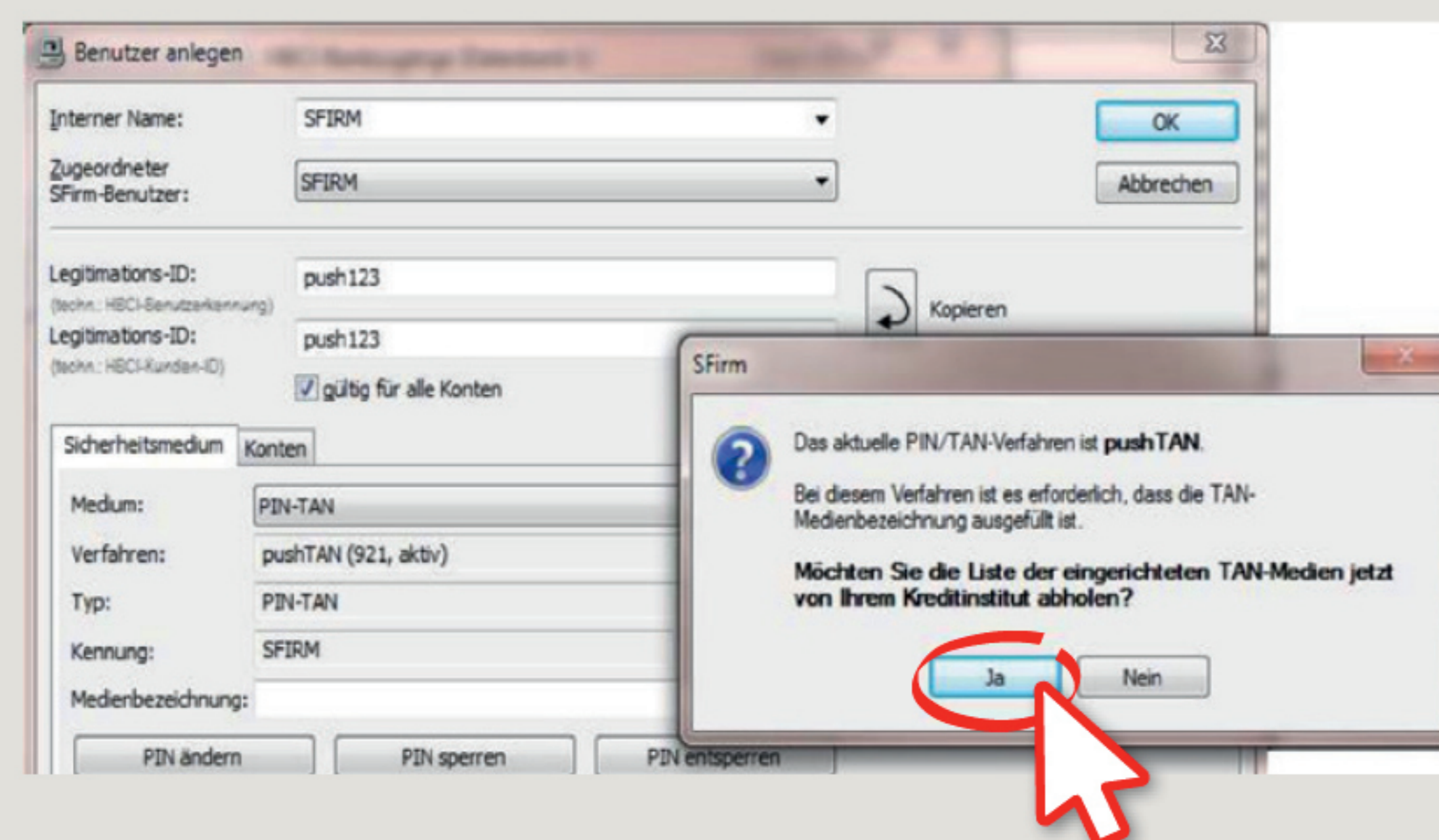
2 Starten Sie SFirm und rufen Sie die Liste der eingerichteten HBCI-Banken auf. Wählen Sie dort die Stadtsparkasse München aus.



3 Anschließend werden die für dieses Institut eingerichteten Benutzer zur Auswahl angeboten. Wählen Sie die Funktion „Neu“, um einen neuen Benutzer für pushTAN einzurichten.

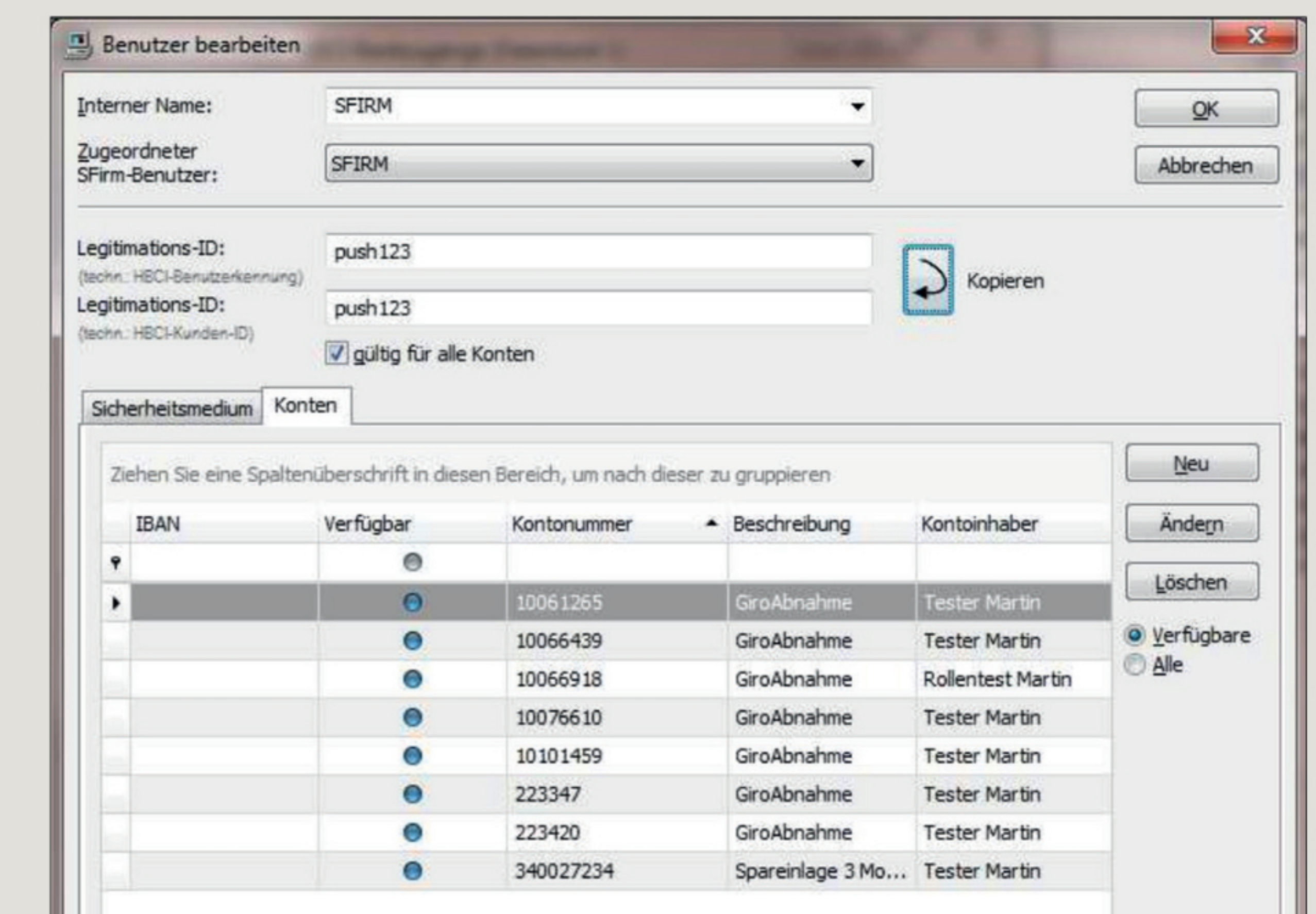


4 Geben Sie nun den **pushTAN-Anmeldenamen** bzw. die Legitimations-ID aus dem Registrierungsbrief ein. Nach Rückfrage werden die Bankparameterdaten aktualisiert. Dazu müssen Sie die **neue Online-Banking-PIN** eingeben. Bestätigen Sie die Abfrage der TAN-Medien mit „Ja“.



5 Im Register „Konten“ werden Ihnen die mit dem Benutzer verknüpften Konten zur Auswahl angeboten.

pushTAN ist nun für dieses Konto voreingestellt. Sie haben aber auch die Möglichkeit, das standardmäßig angebotene Sicherungsverfahren für dieses Konto zu ändern.



HABEN SIE NOCH FRAGEN? WIR HELFEN IHNEN GERNE WEITER.

Zentrale Service-Rufnummer: Unter 0761 215-0 sind wir Mo-Fr von 8-18 Uhr für Sie da.

Weiterführende Informationen zum Thema SFirm erhalten Sie unter: www.sparkasse-freiburg.de/sfirm

DARÜBER HINAUS ERREICHEN SIE UNS UNTER:

Direkt-Beratung
Video-Chat: <https://www.sparkasse-freiburg.de/dbc>
Servicezeiten: Mo-Fr von 8-20 Uhr nach Vereinbarung
Text-Chat: <https://www.sparkasse-freiburg.de/if/Beraterchat/ThirdPartyChat>
Servicezeiten: Mo-So von 0-24 Uhr

Online-Banking-Support für Privatkunden
Telefon: 0761 215-0
Servicezeiten: Mo-Fr von 8-18 Uhr